

Metsän vakuuttaminen

OPn PALVELUT
METSÄOMAISUUD
EN HOITOON

Metsän
vakuuttaminen

Metsäkiinteistön
välitys OPKK.fi

Metsärahan
sijoittaminen

Metsätilakaupan
rahoitus

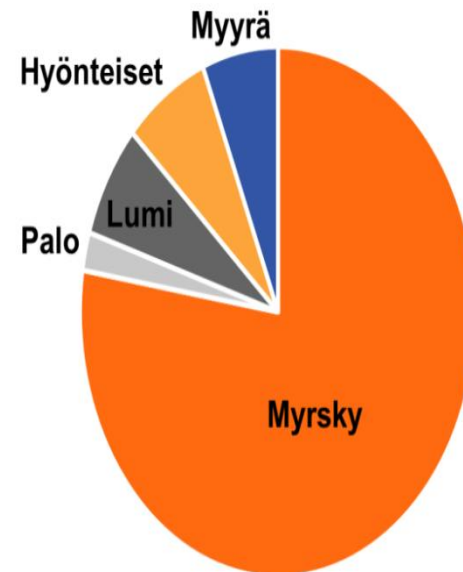
Sukupolven-
vaihdos ja
perheen muut
lakipalvelut



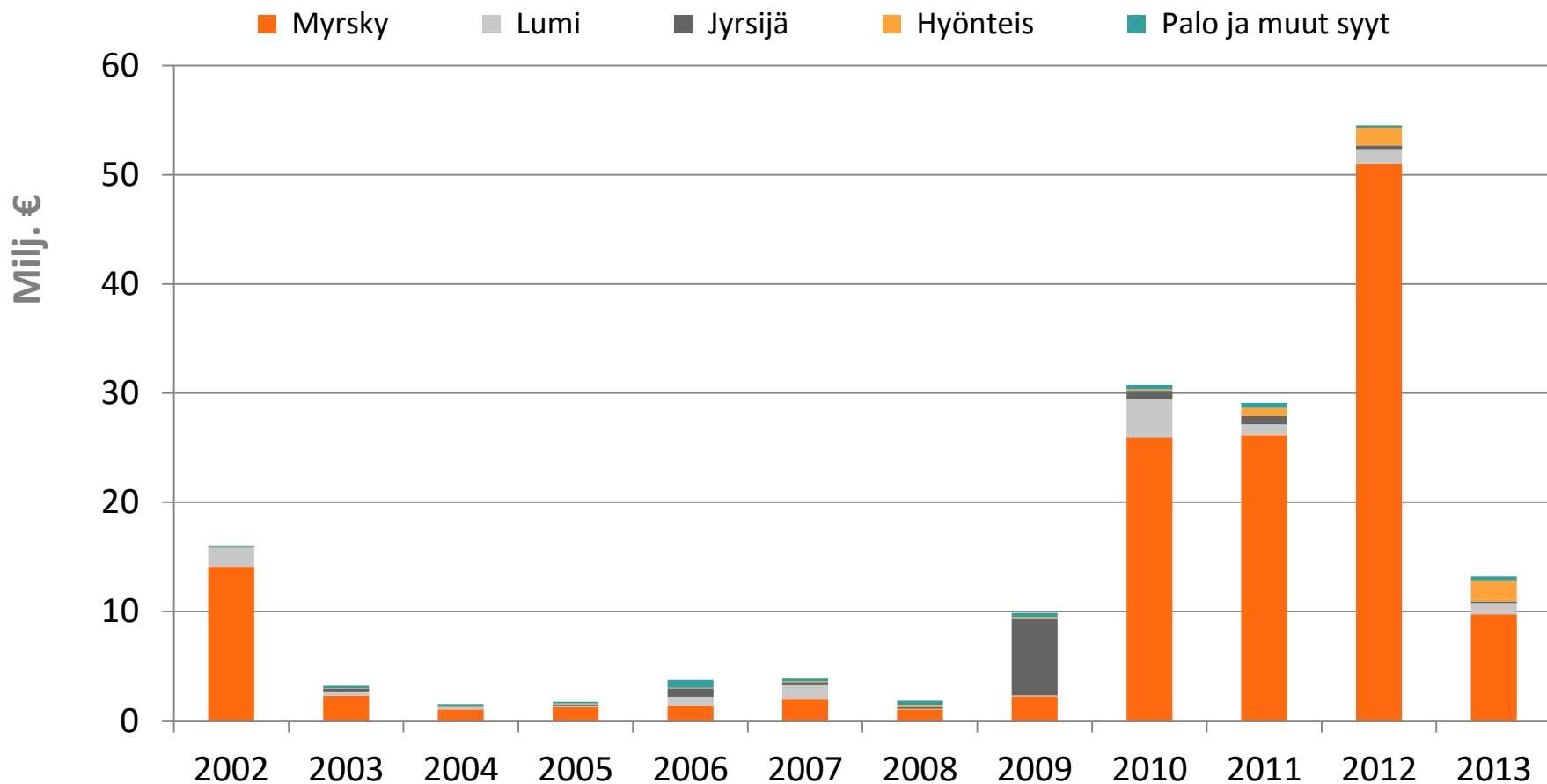
Miksi metsä kannattaa vakuuttaa?

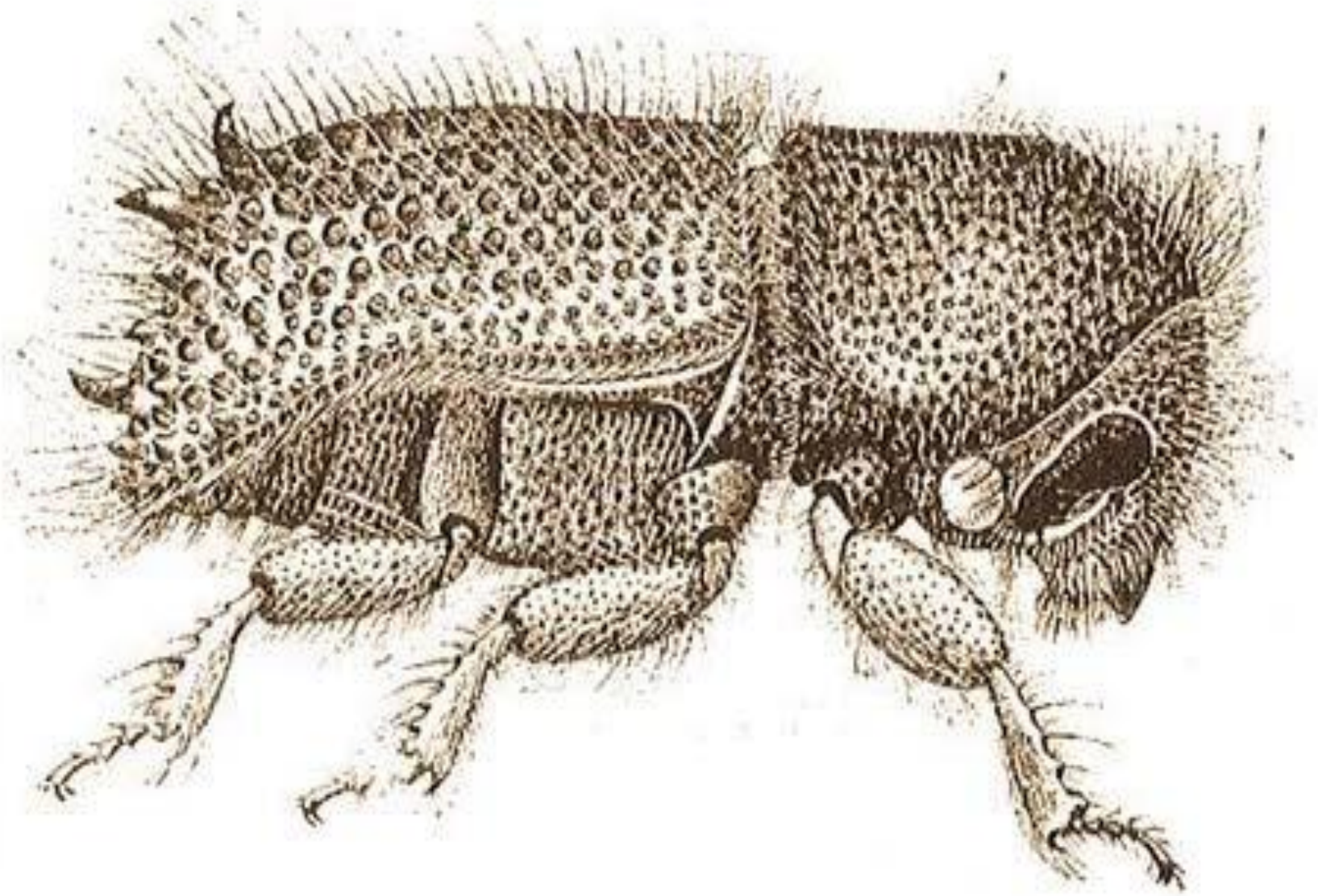
- Metsä on usein asunnon ohella **arvokkaimpia omaisuuseriä.**
- Ilmasto muuttuu ja sään ääri-ilmiöt lisääntyvät
 - Myrskyt
 - Myrskyt ovat kaataneet puuta 2010-luvulla yli 15 miljoonaa m³
 - Helteet ja kuivuus
 - Paikalliset lumimäärät
- Tuhojen ennakointi on vaikeutunut ja muuttunut lähes mahdottomaksi

Maksetut vahingot keskimäärin



Maksetut metsävakuutuskorvaukset yhteensä (kaikki yhtiöt)



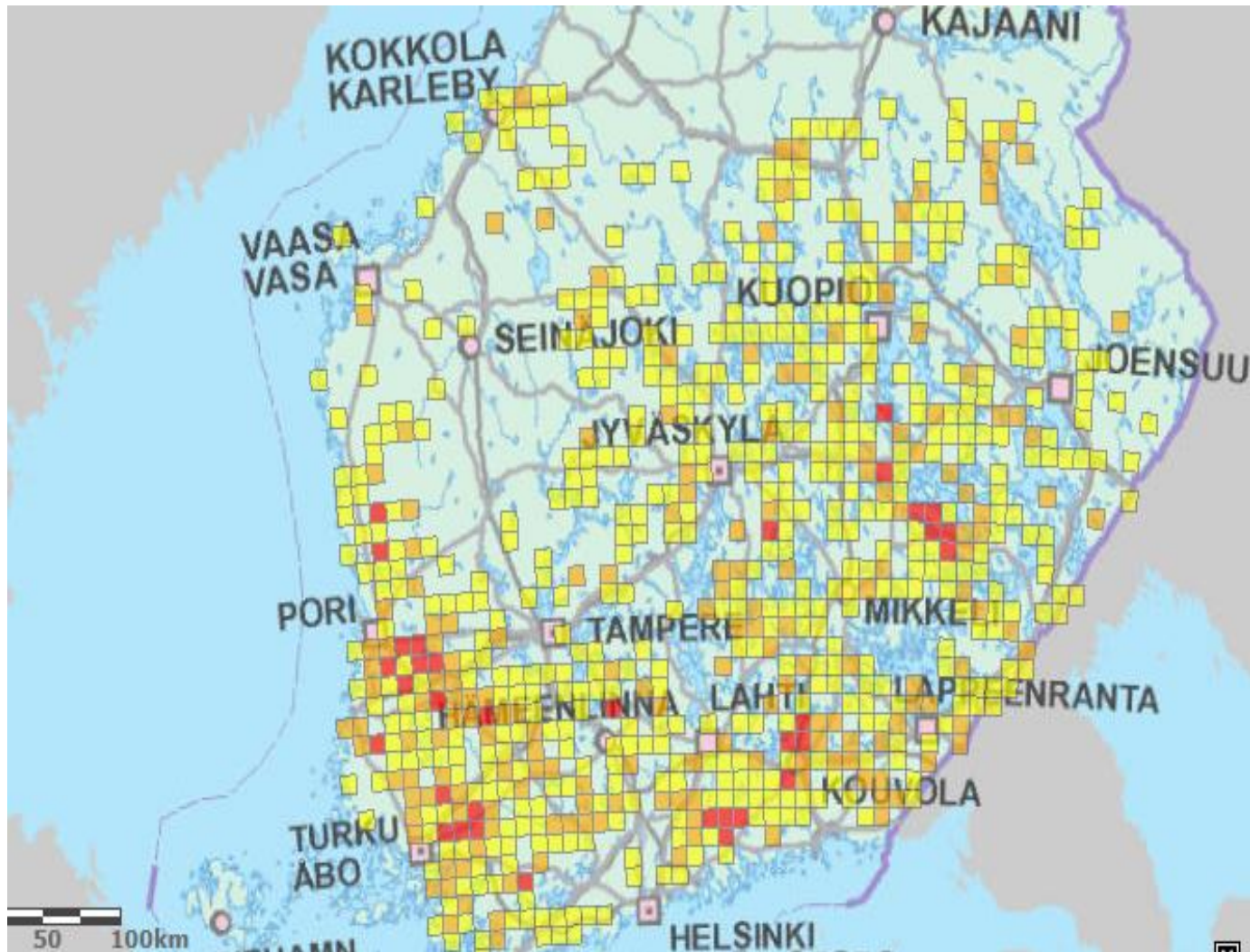


Kuva: Metla

© OP



Kirjanpainaaja havainnot 2015



Turvatasot eri vakuutusvaihtoehdoissa

Valitse turvataso tarpeesi mukaan

Metsävakuutuksessa on valittavissa eri turvatasoja:

METSÄ- VAKUUTUS	TURVATASOT					METSÄ- PALO- VAKUUTUS
	↓	↓	↓	↓	↓	
Myrsky	x	x	x	x	x	
Lumi	x	x		x		
Palo, salamanisku ja jälkivartiointi	x	x	x			x
Hyönteiset	x					
Tulva	x					
Anastaminen tai vahingonteko	x					
Sienitaudit	T					
Metsäkauriit*	T					
Jänikset, jyräjät ja linnut	T					

T = korvaa vain taimikolle ja istutettaville taimille aiheutuneita vahinkoja

* Valtio korvaa hirvituhoja yksityisille henkilöille.

- Metsävakuutuksen hintaan vaikuttavat turvatason lisäksi
- Omavastuun suuruus
- Metsän sijainti
- Myrskyturvan maksimikorvaus (16, 23 tai 32 €/k-m³)

**yksi asiakas + yksi vahinko (esim. Asta myrsky)
= Yksi omavastuu tilojen määrästä ja sijainnista
riippumatta**

A woman wearing a dark hat and a white and black patterned scarf is lying on her back on a black puffy jacket. She is holding a small purple flower to her lips. The scene is set in a field of purple flowers and greenery. In the background, another person is sitting on the ground, wearing a black jacket and green shorts. A black bag with a brown strap is visible in the foreground.

Kiitos!